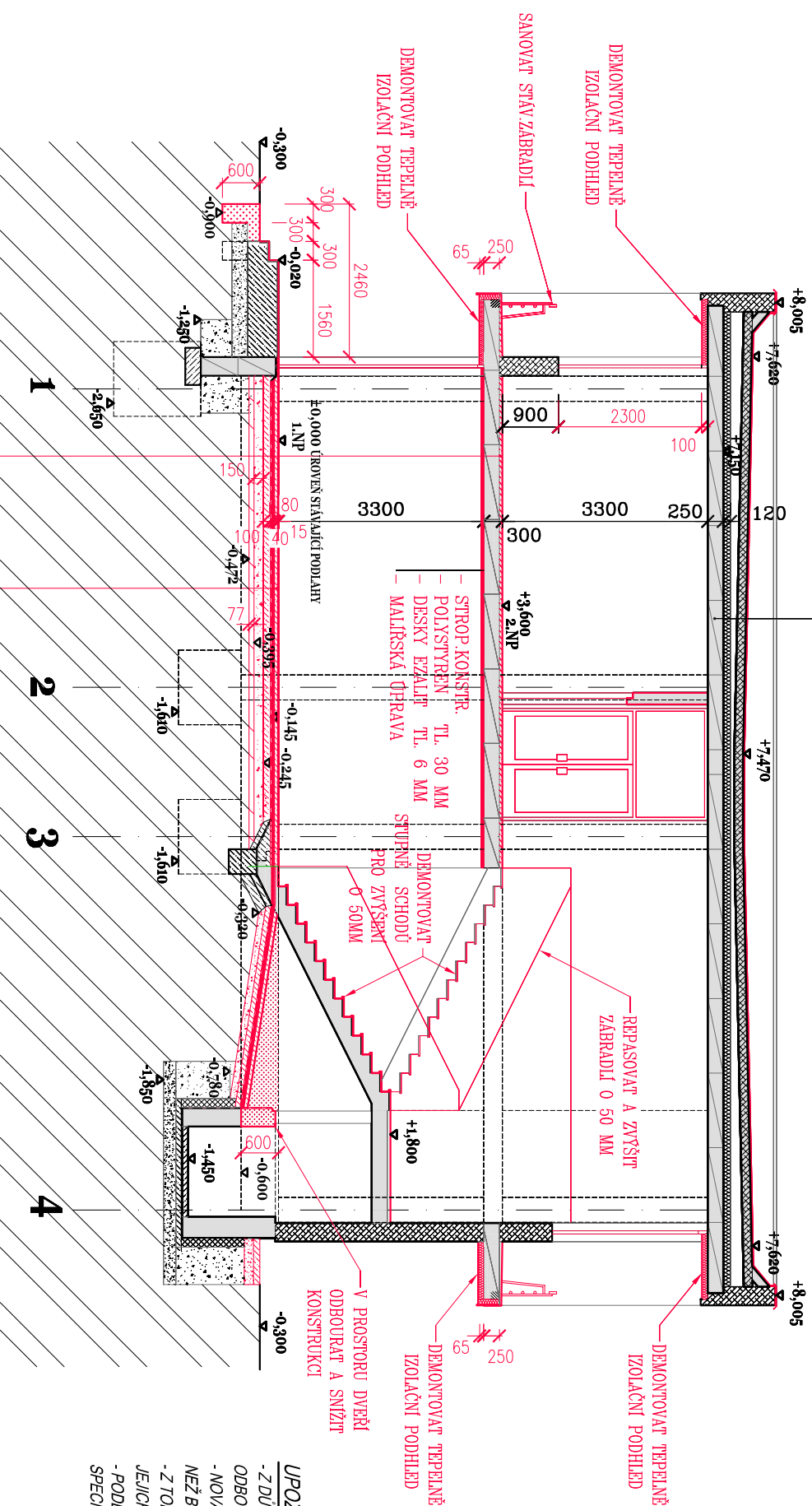


ŘEZ A-A - STÁVAJÍCÍ STAV - BOURÁNÍ

M 1:100

PŘEDPOKLÁDANÁ STÁVAJÍCÍ SKLADBA STŘECHY

- | | |
|--|--------------------|
| - UDŠI (MINI, SI, AV, INAL EN SA + 2X ITPA + SALUBI) | |
| - KERAMICKÝ STŘEŠNÍ PANEĽ | TL. 140 MM |
| - VZDUCHOVÁ MEZERA | |
| - MINERÁLNÝ PŮST | TL. 2x 60 = 120 MM |
| - STROPNÍ PANEĽ | TL. 250 MM |



UPOZORNĚNÍ:

- Z DÍVODU INSTALACE PODLAHOVÉHO TOPENÍ V 1.NP A 2.NP BUDOU STÁVAJÍCÍ PODLAHOVÉ KRYCI VRSTVY ODBOURÁNY V CELEM ROZSAHU AŽ NA HYDROIZOLACE A STROPNÍ PANELE
- NOVÁ SKLADBA PODLAHOVÉ KONSTRUKCE BUDE POSOVLAT ÚROVEŇ FINÁLNÍ ČISTÉ PODLAHY O 50MM VÝŠE NEŽ BYLA PŮVODNÍ ČISTÁ PODLAHA A TO V OBOU PODLAŽÍCH
- Z TOHOTO DÍVODU BUDE VLNITĚ DEMONTOVAT MÁŠLAPNÉ DESKY STÁVAJÍCÍHO SCHODIŠTĚ A PROVĚST JEJICH ZVÝŠENÍ O NOVÝCH 50MM
- PODLAHOVÁ SKLADBA 1.NP BUDE VYŽADOVAT ODEBRÁNÍ PODKLADNÍCH VRSTEV PODSPŮŮ O VÝŠKU SPECIFIKOVANOU - VIZ SKLADBA PODLAH

NOVÁ ČISTÁ PODLAHA +0,050 posunutá o 50mm =210,35+0,05=210,40 m n.m. BPV
STÁVAJÍCÍ ±0,000 = 210,35 m n.m. výškový systém BPV, souřadný systém JTSK

[illegible]